

★ プラネタリウム

- 1. 一般向け投影 ..... P1
- 2. プラネタリウム番組 ..... P1
- 3. 星空解説 ..... P1
- 4. 学習投影 ..... P1

💡 科学展示

- 5. 地下展示室 ..... P2

✨ ラボ

- 6. クワちゃんラボスペシャル ..... P3
- 7. licolicoらぼ ～クロマトグラフィー～ ..... P3
- 8. licolicoらぼ ～なないろキッチン!～ ..... P3
- 9. みーならぼ ～方解石編～ ..... P4
- 10. みーならぼ ～雲母編～ ..... P4



このマークが目印のプログラムは、未就学のお子さまもご参加いただけます。

👏 ワークショップ（手を動かして楽しむ）

- 11. バスボムづくり ..... P5
- 12. ふよふよアクアリウム ..... P5
- 13. いろいろスライム ..... P5
- 14. 身の回りのもの×プログラミング ..... P6
- 15. 季節のイベント×プログラミング ..... P6
- 16. 原子・放射線 ..... P6

👁️ ショー（見て楽しむ）

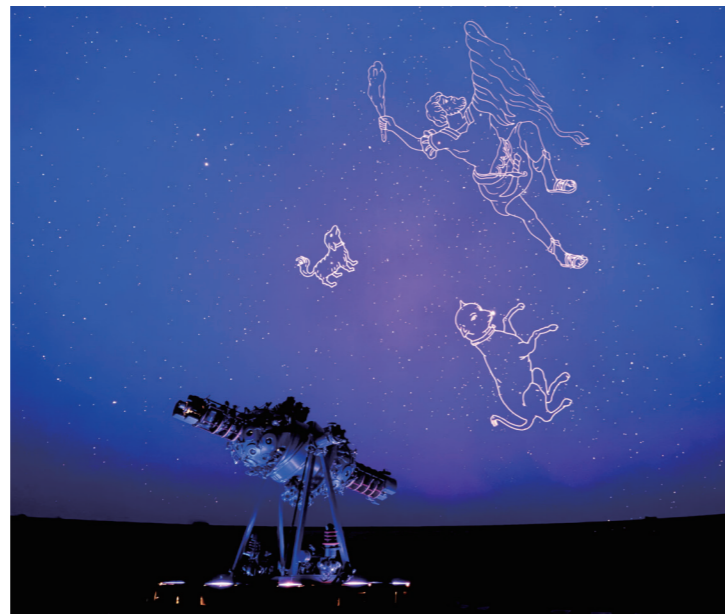
- 17. 空気のサイエンスショー ..... P7
- 18. 宝石で遊ぼう!! ..... P7
- 19. 紫キャベツの色変わり実験 ..... P7

🗣️ レクチャー（聞いて楽しむ）

- 20. 動物の骨 ..... P8
- 21. 宇宙・天文 ..... P8

# プラネタリウム

昔ながらの光学式プラネタリウムで映し出す恒星数は6.5等星までの約8,500個。肉眼で見ることができる星空を忠実に再現しています。(五藤光学研究所製 GM II-SPACE) また、デジタルプラネタリウムも併設しており、より迫力のある映像も楽しむことができます。(アストロアーツ製 ステラドーム) ドームは、空を360度見渡せる水平型を採用。直径18m。場内の床はほぼ平らですが、一部傾斜と段差があります。



①10:00 ~、②11:00 ~ 団体貸切メニュー(定員190名)

※事前の予約が必要です。下記メニューの他、通常投影しているものを他のお客様と一緒に観覧される場合は、ご相談ください。

投影名	推奨	内容	時間
1.一般向け投影	小学校高学年 ~大人	その日の星空と天文・宇宙に関するテーマをスタッフの生解説で投影します。	50分間
2.プラネタリウム番組	小学生~大人	前半は星空解説ミニ、後半は映像番組を投影します。映像番組は、下記の3種類からお選びいただけます。	40分間
3.星空解説	未就学児 ~大人	その日の星空について、ご希望の年齢や時間に合わせて解説します。	30~60分間
4.学習投影	小・中・高校生	各学習指導要領に準拠した学習投影がございます。内容についてはご相談ください。 ※板橋区内学校 無料・板橋区外学校 有料	45~60分間

## プラネタリウム番組

ワク・ドキ!探険☆大宇宙  
ガリレオとめぐる太陽系の旅



©GOTO

発明もない望遠鏡で数々の発見をしたガリレオ・ガリレイと一緒に、地球の家族-太陽系の天体をめぐります。

ワク・ドキ!探険☆大宇宙  
アインシュタインとめぐる銀河系の旅



©GOTO

銀河系の星々から宇宙の始まりまで。天才アインシュタイン博士と一緒に宇宙の謎に迫る旅へでかけましょう!

超大質量ブラックホール  
-暗闇の秘密を探る-



©ESO/M.KORNMESSER

ブラックホールで起こる様々な現象やそれを観測する様々な機器や施設、さらに銀河中心に存在する超大質量ブラックホールなど、謎多き天体を多彩なドームCG映像で迫ります。

有料投影観覧料	大人	こども
20名未満	350円	120円
20名以上	250円	95円
減額免除(65歳以上の方、障がいのある方)	175円	60円

※65歳以上の方は年齢の証明できるものを、障がいのある方は各種手帳を当日お持ちください。

# 💡 学んで楽しむ

# 科学展示

## 5.地下展示室

遊んで学べる地下展示室には光をあやつる「ソーラーカーレース」、本物の車を使った「ドライビングシミュレーター」、臨場感たっぷりの「地震体験装置」など、科学のふしぎを発見できるアトラクションが20個以上あります。 ※一部の展示物は使用を中止しています。

展示室利用時間 平日 13:00~16:00

無料



リニアモーターカー



地震体験装置



ドライビングシミュレーター



リニアモーターカー



ほかにも科学のふしぎを発見できるアトラクションが20個以上あります。

### 6.クワちゃんラボスペシャル

#クワちゃん #骨 #ウニ



#### クワちゃんと学ぼう!



骨格標本作りとウニの殻集めが趣味のクワちゃんが、本物の骨やウニを使って解説します。

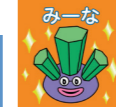
- 対象 小学生以上
- 料金 6,000円/1団体
- 定員 40名
- 時間 30分

### 9.みーなラボ ～方解石編～

#方解石 #持ち帰りあり #結晶



#### 割って実験!



キラキラの石を自分で割ったり、溶かしたりして実験しよう!実験で使った石は持って帰れるよ。

- 対象 小学生以上
- 料金 500円/人  
(最低料金: 5000円)
- 定員 24名
- 時間 30分

### 7.licolicoらぼ ～クロマトグラフィー～

#0歳から #色素 #水性ペン



#### ゆっくり花が染まる!



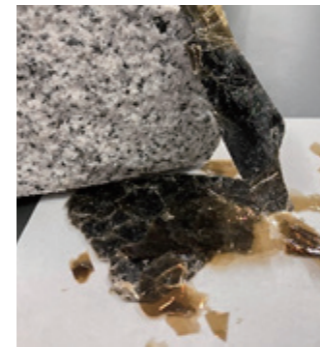
クロマトグラフィーの原理を使って、紙で作った花を染めてみよう!

※未就学児8名に対して大人1名の付き添いをお願いしております。

- 対象 未就学児
- 料金 500円/1人  
(最低料金: 5000円)
- 定員 30名
- 時間 30分

### 10.みーなラボ ～雲母編～

#雲母 #持ち帰りあり #結晶



#### はがして実験!



ペリペリはがれる不思議な石を使って自分の手で実験してみよう!実験で使った石は持って帰れるよ。

- 対象 年中以上
- 料金 500円/人  
(最低料金: 5000円)
- 定員 24名
- 時間 30分

### 8.licolicoらぼ ～なないろキッチン!～

#0歳から #水溶液の性質 #酸・アルカリ



#### キッチンで色変わり!?



台所にあるものでかんたん色変わり実験!混ぜると色はどうなる?

※未就学児8名に対して大人1名の付き添いをお願いしております。

- 対象 未就学児
- 料金 500円/1人  
(最低料金: 5000円)
- 定員 30名
- 時間 30分



「みーなラボ」の様子



花崗岩と水晶

11. バスボムづくり

#ワーク #持ち帰りあり #化学反応



おフロでしゅわしゅわ!?

台所にある2種類の粉でバスボムを作ろう!

あわが出るしくみも学びます。

※未就学児8名に対して大人1名の付き添いをお願いしております。

対象 どなたでも

料金 800円/人  
(最低料金：8000円)

定員 30名 ※相談可

時間 30分

12. ぷよぷよアクアリウム

#ワーク #持ち帰りあり #光の性質



プラスチックの金魚が浮かぶ

ぷよぷよビーズが透明に!?

光の性質を利用した小さなアクアリウムを作ります。

※未就学児8名に対して大人1名の付き添いをお願いしております。

対象 年中以上

料金 1,200円/人  
(最低料金：12000円)

定員 30名 ※相談可

時間 30分

13. いろいろスライム

#ワーク #持ち帰り #ぶにぶに



みんな大好きスライム!

洗濯のりに「魔法の水」をまぜると固まってスライムに!?

配合を変えたり、お酢とまぜてみたり、スライムを使った実験もできます。

※未就学児8名に対して大人1名の付き添いをお願いしております。

対象 どなたでも

料金 700円/人  
(最低料金：7000円)

定員 30名 ※相談可

時間 30分

14. 身の回りのもの×プログラミング

#ワーク #ひらめき #工作



プログラミングで魔法使いになる

いろんなものに、プログラミングキットのMESHをくっつける!ホウキがギターに?ドライヤーがレーザーガンに?!どんな魔法になるかは君のアイデア次第!

対象 年中以上  
(年齢に応じて対応)

料金 500円/人  
(最低料金：6,000円)

定員 30名 ※相談可

時間 60分

15. 季節のイベント×プログラミング

#ワーク #ひらめき #工作



プログラミングでハイパークリスマス など

お正月、入学式、クリスマス、ハロウィン... いろんな季節のイベントを、プログラミングキットのMESHで遊んじゃおう!内容はその季節ごとになるし、ご要望も大歓迎!!

対象 年中以上  
(年齢に応じて対応)

料金 500円/人  
(最低料金：6,000円)

定員 30名 ※相談可

時間 60分

16. 原子・放射線

#素粒子 #物質 #実験



見えない放射線を見る?!

物質をかたちづくっている原子の姿を学ぶとともに、霧箱という実験装置で身の回りに飛び交う原子核と電子の姿を目撃します。

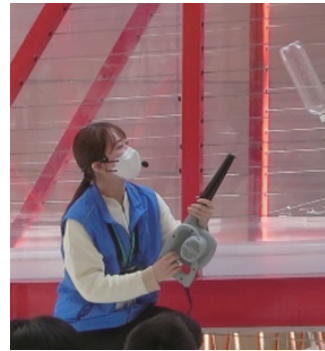
対象 小学校高学年以上

料金 6,000円/1団体

定員 30名

時間 60分

👤 17. 空気のサイエンスショー #ショー #風の力 #空気の性質

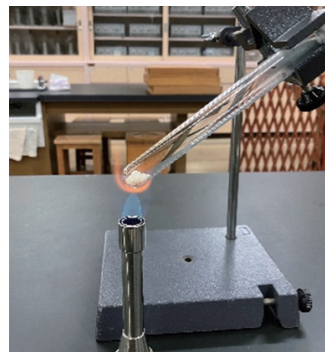


空気の力を体験!

目に見えない空気の力や性質を、空気砲などの実験を通じて学びます。

- 対象 どなたでも
- 料金 3,000円/1団体
- 定員 40名
- 時間 15分

18. 宝石で遊ぼう! #ショー #鉱物 #宝石

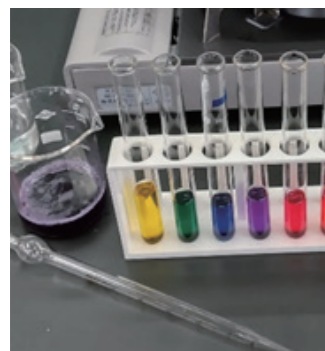


石を割ったり溶かしたり!?

様々な実験で鉱物のふしぎに迫るサイエンスショーです。

- 対象 小学生～中学生
- 料金 5,000円/1団体
- 定員 40名
- 時間 15分

👤 19. 紫キャベツの色変わり実験 #ショー #水溶液の性質 #酸・アルカリ



キャベツの汁が虹色に!?

ムラサキキャベツの汁や台所にあるものを使って、酸性・アルカリ性について楽しく学びます。

- 対象 どなたでも
- 料金 4,000円/1団体
- 定員 40名
- 時間 15分

👤 20. 動物の骨 #動物 #骨 #体のつくり

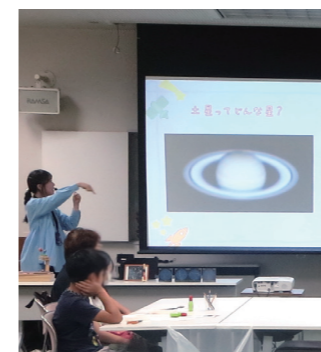


本物の骨にふれてみよう!

動物の頭と手足の骨を見たりさわったりしながら体のつくりについて学びます。

- 対象 どなたでも
- 料金 10,000円/1団体
- 定員 40名
- 時間 30分

👤 21. 宇宙・天文 #レクチャー #宇宙 #トーク



さまざまなテーマを深く学べます

基本メニュー(「七夕・お月見」「太陽系」「星の一生」「ブラックホール」「地球外生命」「宇宙論」)を選択していただき、お客様のニーズに合わせて天文スタッフがお話します。

※このレクチャーは、プラネタリウムの観覧ではありません。

- 対象 どなたでも
- 料金 5,000円/1団体
- 定員 120名
- 時間 30分



「クワちゃんラボ」の様子



ライオンの頭骨(レプリカ)